



จดหมายข่าว

ประจำเดือนเมษายน 2563

โครงการสัตว์ปลอดโรค คนปลอดภัยจากโรคพิษสุนัขบ้า(เจ็ดชีวิต)



องค์การบริหารส่วนตำบลควนทอง



“ให้บริการฉีดวัคซีน โรคพิษสุนัขบ้า
ให้น้องหมา น้องแมวชาวตำบลควนทอง
ทุกหมู่บ้าน”



“โครงการพลังคนไทยร่วมใจป้องกันไวรัส
โคโรนา 2019 (COVID-19)”



“ชาวตำบลควนทองร่วมใจ
ทำหน้ากาก สู้ภัยโควิด-19”



องค์การบริหารส่วนตำบลควนทอง



องค์การบริหารส่วนตำบลควนทอง
ตำบลควนทอง อำเภอขนอม จังหวัดนครศรีธรรมราช
โทรศัพท์ / โทรสาร 0-7575-7230
E-mail : office@kuanthong.go.th
Website : WWW.KUANTHONG.GO.TH



โครงการสัตว์ปลอดโรค คนปลอดภัย จากโรคพิษ สุนัขบ้า (ฉีดวัคซีน)

โครงการสัตว์ปลอดโรค คนปลอดภัยจากโรคพิษสุนัขบ้า(ฉีดวัคซีน)



องค์การบริหารส่วนตำบลควนทอง

“ให้บริการฉีดวัคซีน โรคพิษสุนัขบ้า
ให้น้องหมา น้องแมวชาวตำบลควนทอง
ทุกหมู่บ้าน”



ในเดือนเมษายน 2563 เจ้าหน้าที่งานสาธารณสุข
และสิ่งแวดล้อม ออกพื้นที่ในตำบลควนทองเพื่อให้บริการฉีดวัคซีน
โรคพิษสุนัขบ้า ป้องกันโรคพิษสุนัขบ้าเพื่อให้สุนัขและแมวปลอดโรค
และประชาชนปลอดภัย





โครงการพลังคนไทยร่วมใจ ป้องกันไวรัส โคโรนา 2019 (COVID-19)

องค์การบริหารส่วนตำบลควนทองและชาวบ้านตำบล
ควนทองร่วมใจผลิตหน้ากากผ้า เพื่อมอบให้กับคนในตำบล
ควนทองได้มีหน้ากากผ้าใช้ในการดูแลและป้องกันการติดเชื้อ
ไวรัสโคโรนา 2019 (COVID-19)



องค์การบริหารส่วนตำบลควนทอง **ร่วมให้บริการประชาชนในจุดคัดกรองอำเภอหนอง** โดยจัดตั้งจุดคัดกรองตรวจวัดอุณหภูมิ พร้อมจัดเตรียมเจลล้างมือ และรวมถึงการจัดระเบียบการจราจรให้กับประชาชนในการเข้ารับบริการในจุดคัดกรอง เพื่อความปลอดภัยและสะดวกในการเข้ารับบริการ

ทั้งนี้ ทางองค์การบริหารส่วนตำบลควนทองมีการ ให้เจ้าหน้าที่ดูแลสุขภาพส่วนบุคคลด้วยการหมั่นล้างมือให้สะอาดอยู่เสมอด้วยน้ำและสบู่ หรือ แอลกอฮอล์เจลล้างมือ ไม่นำมือมาสัมผัสตา จมูก ปาก โดยไม่จำเป็น ควรสวมใส่หน้ากากอนามัยที่สะอาด เมื่ออยู่ในสถานที่ที่มีคนอยู่รวมกันเป็นจำนวนมาก ผู้ที่มีอาการไอ จาม ต้องใช้หน้ากากอนามัยทางการแพทย์ เพื่อป้องกันการแพร่กระจายเชื้อ



การดูแลและป้องกันตัวเองจากไวรัสโคโรนา 2019

(COVID-19)



“ไม่ประมาท การ์ดอย่าตก”

หยุด COVID-19

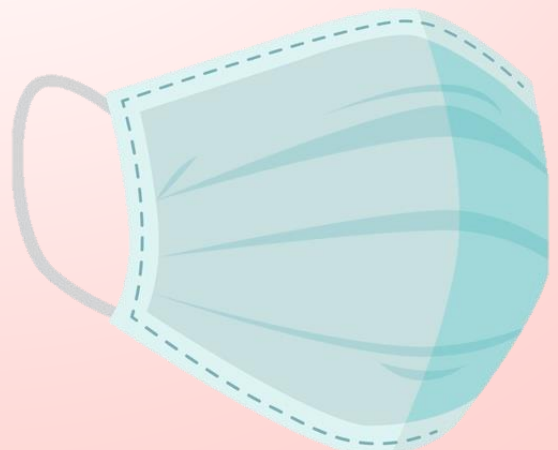
“ขอประชาชนจงไม่ประมาท การ์ดอย่าตก จะทำให้เรารอดพ้น ไม่ป่วย ไม่เจ็บ ไม่ใช่ ไม่ตายกัน”



ห่างกัน 1-2 เมตร ห่างกัน 1-2 เมตร

ขอบคุณภาพ : Freepik

งานสุขาภิบาลและอนามัยสิ่งแวดล้อม



การดูแลและป้องกันตัวเองจากไวรัสโคโรนา 2019

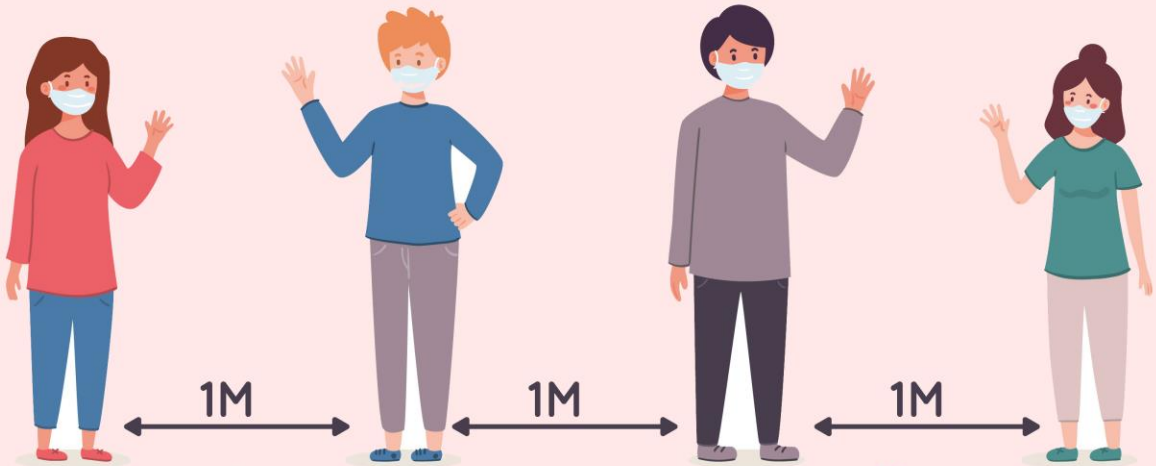
(COVID-19)



การดูแลและป้องกันตัวเองจากไวรัสโคโรนา 2019 (COVID-19)



อยู่ห่างๆอย่างห่างๆ
เพื่อหยุดเชื้อ
COVID-19



เพื่อลดโอกาสการรับและแพร่กระจายเชื้อโรค

ขอบคุณภาพ : FREEPIK





โครงการณรงค์โรคเอดส์ ประจำปี 2563





งานป้องกันและบรรเทาสาธารณภัย ได้สนับสนุน "น้ำอุปโภค" สำหรับให้ประชาชนได้ใช้ในครัวเรือน เพื่อแก้ปัญหาภัยแล้ง ที่เกิดขึ้นในขณะนี้และบรรเทาความเดือดร้อนของชาวบ้านในพื้นที่ที่ประสบภัยแล้ง

กรณีที่ดินหรือสิ่งปลูกสร้างที่ทิ้งไว้ว่างเปล่าหรือไม่ได้ทำประโยชน์ตามควรแก่สภาพ

มูลค่าทรัพย์สิน (ล้านบาท)	อัตรากำไรต่อปี มาตรา 94 (6)
0 ถึง 50 ล้าน	0.30% (ล้านละ 3,000)
ส่วนที่เกิน 50 ล้าน แต่ไม่เกิน 200 ล้าน	0.40% (ล้านละ 4,000)
ส่วนที่เกิน 200 ล้าน แต่ไม่เกิน 1,000 ล้าน	0.50% (ล้านละ 5,000)
ส่วนที่เกิน 1,000 ล้าน แต่ไม่เกิน 5,000 ล้าน	0.60% (ล้านละ 6,000)
ส่วนที่เกิน 5,000 ล้าน	0.70% (ล้านละ 7,000)

♦ อัตรากำไรในเวลาปกติ (หลัง 2 ปีแรก)

ประเภทที่ดินหรือสิ่งปลูกสร้าง	อัตราสูงสุดที่กำหนด	ข้อยกเว้นกรณีเจ้าของเป็นบุคคลธรรมดา
1) ใช้ประกอบเกษตรกรรม ได้แก่ ทำนา ทำไร่ ทำสวน เลี้ยงสัตว์ เลี้ยงสัตว์น้ำ (มาตรา 37)	0.15% (2 ปีแรก อัตราสูงสุด คือ 0.10%)	ยกเว้นมูลค่า 50 ล้านบาทแรก ต่อเขต อปท.
2) เป็นที่อยู่อาศัย	0.30% (2 ปีแรกอัตราสูงสุด คือ 0.10%)	- เป็นเจ้าของที่ดินและสิ่งปลูกสร้าง มีชื่อในทะเบียนบ้าน ยกเว้น 50 ล้านบาทแรก - เป็นเจ้าของสิ่งปลูกสร้าง ไม่ได้เป็นเจ้าของที่ดิน มีชื่อในทะเบียนบ้าน ยกเว้น 10 ล้านบาทแรก
3) ใช้ประโยชน์อื่น ๆ นอกจากเกษตรกรรมหรือที่อยู่อาศัย	1.20%	ไม่ยกเว้น
4) ทิ้งไว้ว่างเปล่า	1.20%	ไม่ยกเว้น

มาตรา 96 เพื่อเป็นการบรรเทาการชำระภาษี ใน 3 ปีแรก ของการจัดเก็บภาษีที่ดินและสิ่งปลูกสร้าง ต.ร.บ. นี้ ให้ยกเว้นการจัดเก็บภาษีสำหรับเจ้าของที่ดินและสิ่งปลูกสร้างซึ่งเป็นบุคคลธรรมดา และใช้ประโยชน์ในการประกอบเกษตรกรรม

มาตรา 97 ผู้ที่เคยเสียภาษีโรงเรือนและที่ดิน หรือภาษีบำรุงท้องที่ และต้องเสียเพิ่มขึ้นจากเดิม เนื่องจากกฎหมายนี้ ส่วนต่างเมื่อเทียบกับแบบเดิม จะได้บรรเทาภาระ ดังนี้

- ☑ ปีที่ 1 จ่ายแบบเดิม +25% ของส่วนต่าง
- ☑ ปีที่ 2 จ่ายแบบเดิม +50% ของส่วนต่าง
- ☑ ปีที่ 3 จ่ายแบบเดิม +75% ของส่วนต่าง

การคิดเบี้ยปรับ ไม่มาชำระภายในเดือนเมษายน

- 1) ในกรณีที่ผู้เสียภาษีมิได้ชำระภาษีภายในเวลาที่กำหนด ให้เสียเบี้ยปรับร้อยละ 40 ของภาษีที่ค้างชำระ (มาตรา 68) เว้นแต่ผู้เสียภาษีได้ชำระก่อนจะได้รับหนังสือแจ้งเตือน ให้เสียเบี้ยปรับร้อยละ 10
- 2) มิได้ชำระภาษีภายในเวลาที่กำหนด ให้เสียเงินเพิ่มอีกร้อยละ 1 ต่อเดือนของภาษีที่ค้างชำระ นอกเหนือจากเบี้ยปรับร้อยละ 40 (มาตรา 70)

สรุปเกณฑ์สำหรับคนมีบ้าน

- 1) ที่อยู่อาศัย ของบุคคลธรรมดา คือเป็นเจ้าของบ้านและที่ดิน หรือคอนโด พร้อมมีชื่อในทะเบียนบ้านนั้นด้วย ได้รับยกเว้นภาษีมูลค่า 50 ล้านบาทแรก ส่วนเกินคิดตามอัตรากำไร
- 2) ที่อยู่อาศัย ของบุคคลธรรมดา คือ เป็นเจ้าของแต่ไม่มีชื่อในทะเบียนบ้านเสียภาษีตั้งแต่บาทแรก
- 3) ที่อยู่อาศัย ของบุคคลธรรมดา คือเป็นเจ้าของบ้าน มีชื่อในทะเบียนบ้าน แต่ไม่ได้เป็นเจ้าของที่ดิน ได้รับยกเว้นภาษีมูลค่า 10 ล้านบาทแรก



พระราชบัญญัติ ภาษีที่ดินและสิ่งปลูกสร้าง พ.ศ. 2562



องค์การบริหารส่วนตำบลควนทอง
อำเภอชนอม จังหวัดนครศรีธรรมราช



เงินภาษีทุกบาทมีค่า ช่วยพัฒนา
ตำบล "ควนทอง"

กองคลัง งานจัดเก็บรายได้
หมู่ที่ 3 ตำบลควนทอง อำเภอชนอม
จังหวัดนครศรีธรรมราช 80210
โทรศัพท์ 0-7575-4230 ต่อ 2

"เกษตรกรรมราช เกษมอยู่ต่อตระกูลธรรม"

พระราชบัญญัติ

ภาษีที่ดินและสิ่งปลูกสร้าง พ.ศ. 2562

- 📅 วันเริ่มบังคับใช้ 13 มีนาคม 2562
- 📅 วันเริ่มการจัดเก็บภาษี 1 มกราคม 2563

ภาษีที่ดินและสิ่งปลูกสร้างเป็นภาษี ประเภทใหม่ ที่นำมาใช้จัดเก็บแทนภาษีโรงเรือนและที่ดิน และภาษีบำรุงท้องที่ ที่องค์กรปกครองส่วนท้องถิ่นจัดเก็บอยู่ในปัจจุบัน เพื่อนำไปใช้ในการพัฒนาท้องถิ่น

ผู้มีหน้าที่เสียภาษีที่ดินและสิ่งปลูกสร้าง (มาตรา 9)

อยู่ในวันที่ 1 มกราคม ของปีใดเป็นผู้มีหน้าที่เสียภาษีสำหรับปีนั้นบุคคลธรรมดาหรือนิติบุคคลซึ่งเป็น

- 1) เจ้าของที่ดินหรือสิ่งปลูกสร้าง
- 2) ผู้ครอบครองหรือทำประโยชน์ที่ดินหรือสิ่งปลูกสร้างอันเป็นทรัพย์สินของรัฐ

ระยะเวลาการยื่นแบบและชำระภาษี

- 1) อปท.แจ้งประเมินภาษีภายในเดือน ก.พ.
- 2) ผู้เสียภาษีชำระภาษีภายในเดือน เม.ย. (มาตรา 46)
- 3) ไม่ชำระภาษีภายในเดือน เม.ย. (เงินเพิ่มร้อยละ 1 ต่อเดือน)
- 4) อปท. มีหนังสือแจ้งเตือนภายในเดือนพฤษภาคม ของปีเพื่อชำระภาษีค้างชำระ พร้อมเบี้ยปรับและเงินเพิ่ม

มูลค่าที่ดินและสิ่งปลูกสร้างที่ใช้คิดเป็นฐานภาษี

🏠 ที่ดิน = ราคาประเมินทุนทรัพย์ที่ดิน

🏠 สิ่งปลูกสร้าง = ราคาประเมินทุนทรัพย์สิ่งปลูกสร้าง

🏠 สิ่งปลูกสร้างที่เป็นห้องชุด = ราคาประเมินทุนทรัพย์ห้องชุด

* กรณีที่ดินและสิ่งปลูกสร้างที่ไม่มีราคาประเมินทุนทรัพย์ การคำนวณมูลค่าให้เป็นไปตามหลักเกณฑ์ วิธีการและเงื่อนไขที่กำหนดในกฎกระทรวง

อัตรากำไรต่อปีของฐานภาษี อัตรากำไรใน 2 ปีแรก

☑ กรณีประกอบเกษตรกรรม ของบุคคลธรรมดา

มูลค่าทรัพย์สิน (ล้านบาท)	อัตรากำไรต่อปี มาตรา 94 (1)
50 ล้านบาทแรก	ได้รับการยกเว้น
ส่วนที่ไม่เกิน 75 ล้าน	0.01% (ล้านละ 100)
ส่วนที่เกิน 75 ล้าน แต่ไม่เกิน 100 ล้าน	0.03% (ล้านละ 300)
ส่วนที่เกิน 100 ล้าน แต่ไม่เกิน 500 ล้าน	0.05% (ล้านละ 500)
ส่วนที่เกิน 500 ล้าน แต่ไม่เกิน 1,000 ล้าน	0.07% (ล้านละ 700)
ส่วนที่เกิน 1,000 ล้าน	0.10% (ล้านละ 1,000)

การคำนวณ เอมูลค่าทรัพย์สิน 50 ล้านบาท มากาก่อน แล้วจึงนำส่วนเกินมากำหนด ตามตาราง (มาตรา 40 และ 95)

☑ กรณีที่ดินและสิ่งปลูกสร้าง ของบุคคลธรรมดา เป็นที่อยู่อาศัยและมีชื่อในทะเบียนบ้าน

มูลค่าทรัพย์สิน (ล้านบาท)	อัตรากำไรต่อปี มาตรา 94 (2)
50 ล้านบาทแรก (มาตรา 41)	ได้รับการยกเว้น
ส่วนที่ไม่เกิน 25 ล้าน	0.03% (ล้านละ 300)
ส่วนที่เกิน 25 ล้าน แต่ไม่เกิน 50 ล้าน	0.05% (ล้านละ 500)
ส่วนที่เกิน 50 ล้าน	0.10% (ล้านละ 1,000)

การคำนวณ เอมูลค่าทรัพย์สิน 50 ล้านบาท มากาก่อน แล้วจึงนำส่วนเกินมากำหนด ตามตาราง (มาตรา 41 และ 95)

☑ กรณีสิ่งปลูกสร้าง (ไม่ได้เป็นเจ้าของที่ดิน) ของบุคคลธรรมดา เป็นที่อยู่อาศัยและมีชื่อในทะเบียนบ้าน

มูลค่าทรัพย์สิน (ล้านบาท)	อัตรากำไรต่อปี มาตรา 94 (3)
10 ล้านบาทแรก (มาตรา 41)	ได้รับการยกเว้น
ส่วนที่ไม่เกิน 40 ล้าน	0.02% (ล้านละ 200)
ส่วนที่เกิน 40 ล้าน แต่ไม่เกิน 65 ล้าน	0.03% (ล้านละ 300)
ส่วนที่เกิน 65 ล้าน แต่ไม่เกิน 90 ล้าน	0.05% (ล้านละ 500)
ส่วนที่เกิน 90 ล้าน	0.10% (ล้านละ 1,000)

การคำนวณ เอมูลค่าทรัพย์สิน 10 ล้านบาท มากาก่อน แล้วจึงนำส่วนเกินมากำหนด ตามตาราง (มาตรา 41 และ 95)

☑ กรณีที่ดินและสิ่งปลูกสร้างที่ใช้ประโยชน์อื่น ใช้อาศัยแบบอื่น ๆ

มูลค่าทรัพย์สิน (ล้านบาท)	อัตรากำไรต่อปี มาตรา 94 (4)
0 ถึง 50 ล้าน	0.02% (ล้านละ 200)
ส่วนที่เกิน 50 ล้าน แต่ไม่เกิน 75 ล้าน	0.03% (ล้านละ 300)
ส่วนที่เกิน 75 ล้าน แต่ไม่เกิน 100 ล้าน	0.05% (ล้านละ 500)
ส่วนที่เกิน 100 ล้าน	0.10% (ล้านละ 1,000)

☑ กรณีที่ดินหรือสิ่งปลูกสร้างที่ใช้ประโยชน์อื่น นอกจากประโยชน์เกษตรกรรมและเป็นที่อยู่อาศัย

มูลค่าทรัพย์สิน (ล้านบาท)	อัตรากำไรต่อปี มาตรา 94 (5)
0 ถึง 50 ล้าน	0.30% (ล้านละ 3,000)
ส่วนที่เกิน 50 ล้าน แต่ไม่เกิน 200 ล้าน	0.40% (ล้านละ 4,000)
ส่วนที่เกิน 200 ล้าน แต่ไม่เกิน 1,000 ล้าน	0.50% (ล้านละ 5,000)
ส่วนที่เกิน 1,000 ล้าน แต่ไม่เกิน 5,000 ล้าน	0.60% (ล้านละ 6,000)
ส่วนที่เกิน 5,000 ล้าน	0.70% (ล้านละ 7,000)

